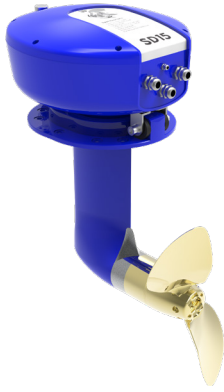


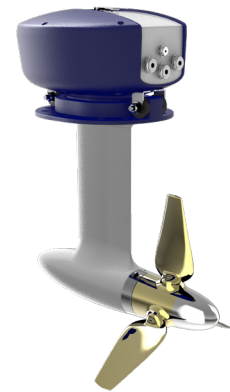


# MOTEURS ÉLECTRIQUES OCEANVOLT EN SAILDRIVE

Saildrive léger combinant puissance et hydro-génération  
48 V synchrone à aimant permanent. Silencieux et faible trainée



**Oceanvolt Série SD**  
Conçu pour les hélices repliables



**Oceanvolt ServoProp**  
La seule hélice à pas variable

## Oceanvolt ServoProp

La technologie Oceanvolt brevetée ServoProp à hélice à pas variable combine un saildrive de grande efficacité avec le plus puissant des hydro-générateurs sur le marché. La particularité unique du ServoProp est de permettre la rotation des pales de l'hélice sur 180 degrés.

- + 30 % de puissance en marche avant
- Le ServoProp est capable de fournir en mode hydro-génération
  - 1 kW à 7-8 nœuds
  - 3 kW à 11-12 nœuds

Le ServoProp est adapté pour la propulsion des monocoques de plus de 50 pieds & des multicoques de plus de 60 pieds. Il peut aussi servir d'hydro-générateur pour les bateaux de plus de 100 pieds.

**PROPRE**

**Zéro émission**

Pas de graisse,  
d'odeurs et de fumée  
d'échappement

**SÛR**

**48V**

Tous les systèmes OV  
ont été conçus pour  
fonctionner en 48 Volts  
pour la sécurité des  
passagers et la facilité  
d'intervention

**PUISSANT**

**Puissance instantanée**

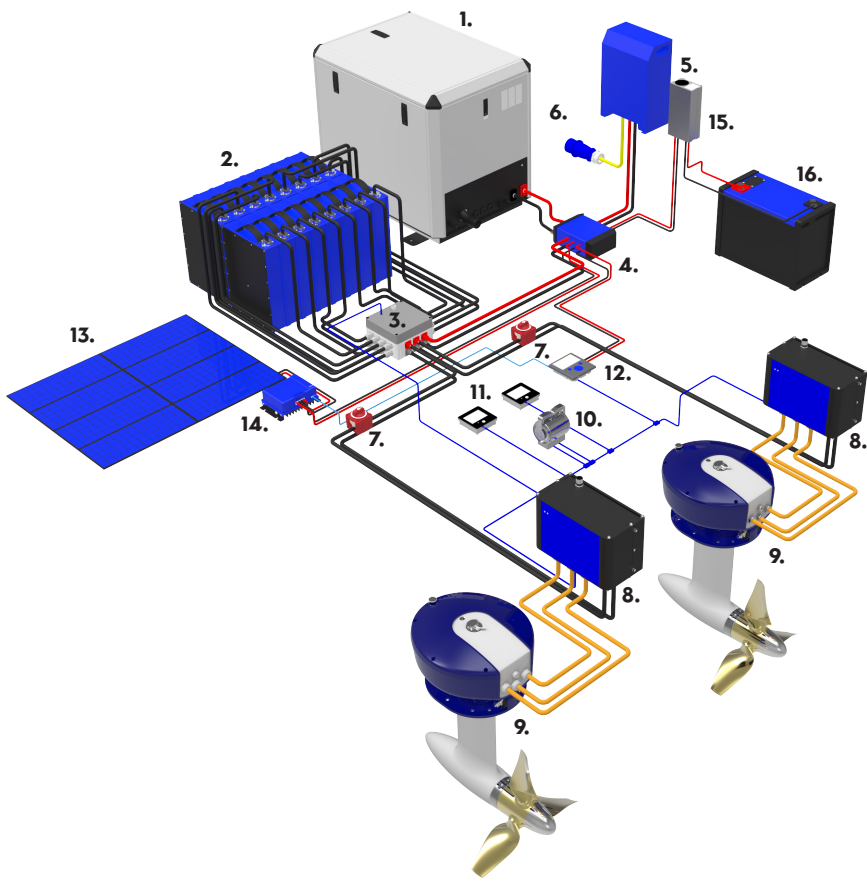
Couple maximum  
instantané,  
manœuvres facilitées

**INNOVANT**

**Technologie brevetée**

Autonomie prolongée  
par l'hydro génération  
sous voile au-dessus de  
6 nds

**OCEANVOLT**  
Clean Electric Power & Propulsion



1. Générateur DC
2. Parc batteries de propulsion
3. Boite de connexion batteries
4. Bus bar
5. Chargeur/transformateur
6. Prise de quai
7. Interrupteur principal
8. Moteur contrôleur
9. Moteur électrique pour saildrive
10. Levier de commande
11. Ecran de contrôle
12. Contrôle et management du système
13. Panneaux solaires
14. Régulateur panneaux solaires
15. Convertisseur DC/DC
16. Batterie de service



## Spécifications techniques:

Moteur	SD6	SD8	SD10	SD15	Servoprop 10	Servoprop 15
<b>Puissance nominale</b>	6kW	8kW	10kW	15kW	10kW	15kW
<b>Tours par minute (helice)</b>	1140	1140	1140	1140	1140	1140
<b>Equivalent chevaux</b>	12	15	20	30	20	30
<b>Poids du moteur (kg)</b>	42.5	42.5	46.5	46.5	65	65
<b>Taille du bateau (m)</b>	au dela de 10	au dela de 12	au dela de 13	au dela de 15	au dela de 13	au dela de 15
<b>Poids du bateau (kg)</b>	au dela de 4000	au dela de 7000	au dela de 9000	au dela de 12 000	au dela de 9000	au dela de 12 000
<b>Refroidissement</b>	Air	Air	Liquide	Liquide	Liquide	Liquide

**OCEANVOLT**  
Clean Electric Power & Propulsion